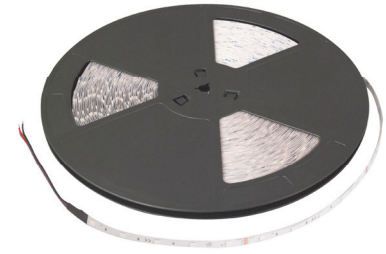


## Паспорт и руководство по эксплуатации на профессиональную светодиодную ленту Varton



### 1. Область применения

Профессиональная светодиодная лента Varton предназначена для основной и декоративной подсветки потолков, стен и ниш, а также других объектов интерьера и экстерьера.

### 2. Комплект поставки

► Светодиодная лента поставляется в рулонах 40 м и 5 м;

► Алюминиевый профиль, источник питания и аксессуары для установки светодиодной ленты заказываются отдельно;

### 3. Технические характеристики

Артикул	Наименование	Входное напряжение	Мощность, Вт/м	Световая эффективность, лм/Вт	Цветовая температура, К	CRI	IP	УХЛ	Температурный режим	Угол рассеивания света
VLS-20-035-XXXX-08-064-27	LED лента "ВАРТОН" 3.5W/m 24V 2700K 40m x08mm IP20 SMD2835 64 LED/м	DC24V	3.5	90	2700	>92	20	4	от +1 до +40°C	120°
VLS-20-035-XXXX-08-064-40	LED лента "ВАРТОН" 3.5W/m 24V 4000K 40m x08mm IP20 SMD2835 64 LED/м		3.5	100	4000	>92	20	4	от +1 до +40°C	120°
VLS-20-053-XXXX-08-080-27	LED лента "ВАРТОН" 5.3W/m 24V 2700K 40m x08mm IP20 SMD2835 80 LED/м		5.3	90	2700	>92	20	4	от +1 до +40°C	120°
VLS-20-053-XXXX-08-080-30	LED лента "ВАРТОН" 5.3W/m 24V 3000K 40m x08mm IP20 SMD2835 80 LED/м		5.3	90	3000	>92	20	4	от +1 до +40°C	120°
VLS-20-053-XXXX-08-080-40	LED лента "ВАРТОН" 5.3W/m 24V 4000K 40m x08mm IP20 SMD2835 80 LED/м		5.3	100	4000	>92	20	4	от +1 до +40°C	120°
VLS-20-053-XXXX-08-080-60	LED лента "ВАРТОН" 5.3W/m 24V 6000K 40m x08mm IP20 SMD2835 80 LED/м		5.3	100	6000	>92	20	4	от +1 до +40°C	120°
VLS-20-086-XXXX-08-128-27	LED лента "ВАРТОН" 8.6W/m 24V 2700K 40m x08mm IP20 SMD2835 128 LED/м		8.6	90	2700	>92	20	4	от +1 до +40°C	120°
VLS-20-086-XXXX-08-128-30	LED лента "ВАРТОН" 8.6W/m 24V 3000K 40m x08mm IP20 SMD2835 128 LED/м		8.6	90	3000	>92	20	4	от +1 до +40°C	120°
VLS-20-086-XXXX-08-128-40	LED лента "ВАРТОН" 8.6W/m 24V 4000K 40m x08mm IP20 SMD2835 128 LED/м		8.6	100	4000	>92	20	4	от +1 до +40°C	120°
VLS-20-086-XXXX-08-128-60	LED лента "ВАРТОН" 8.6W/m 24V 6000K 40m x08mm IP20 SMD2835 128 LED/м		8.6	100	6000	>92	20	4	от +1 до +40°C	120°
VLS-20-108-XXXX-08-160-27	LED лента "ВАРТОН" 10.8W/m 24V 2700K 40m x08mm IP20 SMD2835 160 LED/м		10.8	90	2700	>92	20	4	от +1 до +40°C	120°
VLS-20-108-XXXX-08-160-30	LED лента "ВАРТОН" 10.8W/m 24V 3000K 40m x08mm IP20 SMD2835 160 LED/м		10.8	90	3000	>92	20	4	от +1 до +40°C	120°
VLS-20-108-XXXX-08-160-40	LED лента "ВАРТОН" 10.8W/m 24V 4000K 40m x08mm IP20 SMD2835 160 LED/м		10.8	100	4000	>92	20	4	от +1 до +40°C	120°
VLS-20-108-XXXX-08-160-60	LED лента "ВАРТОН" 10.8W/m 24V 6000K 40m x08mm IP20 SMD2835 160 LED/м		10.8	100	6000	>92	20	4	от +1 до +40°C	120°

XXXX = 0005 - длина рулона 5 метров, XXXX = 2835 - длина рулона 40 метров

► 4.1. Производитель оставляет за собой право вносить в конструкцию и комплектацию изделия технические изменения и усовершенствования, не ухудшающие технические характеристики изделия, в любое время и без предварительного уведомления.

## 10. Необходимые условия для предоставления гарантии на электротехническую продукцию Varton®

- Замена подлежат неработающие изделия Varton® при отсутствии видимых физических повреждений;
- Замена вышедшей из строя электротехнической продукции осуществляется при наличии счёта-фактуры и данной инструкции или при наличии и кассового чека, и данной инструкции, и/или гарантийного талона, а также при сохранении на продукции маркировки о дате производства;
- Не подлежат замене товары, имеющие видимые механические повреждения;
- Не подлежат замене товары, вышедшие из строя в результате попадания внутрь корпуса посторонних предметов, жидкостей, других материалов и веществ, не предназначенных для контакта с электротехнической продукцией;
- Не подлежат замене товары, вышедшие из строя в результате действия обстоятельств непреодолимой силы: пожар, затопление и т.д.

Произведено в Китае

Производитель: Шеньжень Гуоин Оптоэлектроникс Ко., ЛТД.,  
Адрес: Китай, г. Шеньжень, район Лонган, микрорайон Наньянь, улица Айнань, д. 191 (Shenzhen GuoYing Optoelectronics Co., Ltd., Ai'nan Road No. 191, Nanlian Community, Longgang District, Shenzhen, China)

Импортер: ООО ТПК «Вартон» 121354, город Москва, улица Дорогобужская, дом 14, строение 6, Российская Федерация, www.varton.ru

По вопросам качества обращайтесь по адресу электронной почты: help@varton.ru

Дата изготовления: 12/2020



Артикул	Место и дата продажи	Штамп магазина и подпись продавца

#### 4. Установка светодиодной ленты



**Внимание! Перед установкой или заменой отключите питание!**

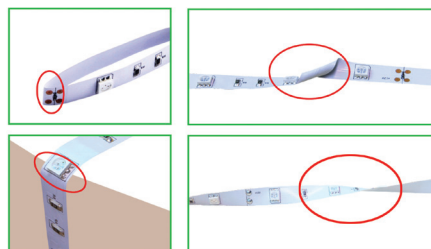
- ▶ Светодиодная лента подключается к источнику питания постоянного тока с напряжением 24В. Источники питания, рекомендованные для монтажа профессиональной светодиодной лентой Varton: серии LRS, LPV, XLG, PWM, ELG, EDR, HDR, NDR от производителя MEANWELL. При подключении ленты к перечисленным источникам питания гарантия на светодиодную ленту составляет 3 года. Схема подключения ленты к драйверу приведена на рисунке 2.
- ▶ При подключении к источнику питания необходимо строго соблюдать полярность.
- ▶ Светодиодная лента IP20 имеет самоклеящееся основание (двусторонний скотч 3М).
- ▶ Светодиодная лента IP20 мощностью от 5,3

Вт/М должна монтироваться к поверхности исключительно на алюминиевом профиле;

- ▶ Светодиодная лента имеет кратность резки, на ленте нанесены условные обозначения. Резать ленту необходимо строго по меткам;
- ▶ При установке запрещается перегибать ленту.



**Рисунок 1  
Внимание! Не перегибать!**



**Рисунок 2** Схема подключения LED ленты к источнику питания

#### 5. Алюминиевый профиль и аксессуары для монтажа ленты (заказываются отдельно):

Фото	Артикул	Наименование
	V4-RO-70.0001.KIT-0240	Алюминиевый профиль для LED ленты накладной 2000x16x7 мм (максимальная ширина ленты 10 мм)
	V4-RO-70.0001.KIT-0241	Распределитель опал для накладного алюминиевого профиля V4-RO-70.0001.KIT-0240 2000x16x7 мм (2 шт)
	V4-RO-70.0001.KIT-0242	Комплект торцевых заглушек с отверстием для профиля V4-RO-70.0001.KIT-0240 (10 шт)
	V4-RO-70.0001.KIT-0243	Комплект торцевых заглушек глухих для профиля V4-RO-70.0001.KIT-0240 (10 шт)
	V4-RO-70.0001.KIT-0218	Алюм. профиль для LED ленты подвесной/накладной 2500x35x35мм в комплекте: распределитель опал, 5 торцевых крышек, 5 монтажных скоб
	V4-RO-70.0001.KIT-0202	Алюминиевый профиль для LED ленты с рассеивателем опал встраиваемый 2000x30x11мм (монтажный размер 24 мм, подходит для ленты с максимальной шириной 10 мм)
	V4-RO-70.0001.KIT-0222	Торцевая крышка для встраиваемого профиля глухая 30x11 мм
	V4-RO-70.0001.KIT-0212	Торцевая крышка для встраиваемого профиля с отверстием пластик 30x11 мм

Фото	Артикул	Наименование
	V4-RO-70.0001.KIT-0203	Алюминиевый профиль для LED ленты с рассеивателем опал угловой 2000x16x16 мм (максимальная ширина ленты 10 мм)
	V4-RO-70.0001.KIT-0223	Торцевая крышка для углового профиля глухая
	V4-RO-70.0001.KIT-0213	Торцевая крышка для углового профиля с отверстием 16x16 мм
	V4-RO-70.0001.KIT-0233	Скоба монтажная для углового профиля металлическая 16x16 мм
	V4-RO-70.0001.KIT-0201	Алюминиевый профиль для LED ленты с рассеивателем опал накладной 2000x24x11 мм (максимальная ширина ленты 10 мм)
	V4-RO-70.0001.KIT-0221	Торцевая крышка для накладного профиля глухая пластик 24x11 мм
	V4-RO-70.0001.KIT-0211	Торцевая крышка для накладного профиля с отверстием пластик 24x11 мм
	V4-RO-70.0001.KIT-0231	Скоба монтажная для накладного профиля пластиковая
	V4-RO-70.0024.KIT-1077	Разъем для подключения к источнику питания высокоэффективной ленты, 10 шт в упаковке, напряжение 24 В, пластик
	V4-RO-70.0024.KIT-1078	Разъем для соединения отрезков высокоэффективной ленты, 10 шт в упаковке, напряжение 24 В, пластик

#### 6. Эксплуатация

- ▶ Монтаж, демонтаж и обслуживание электротехнической продукции Varton® должны производиться при выключенном электропитании;
- ▶ Проводить монтаж электротехнической продукции рекомендуется в соответствии с приложенными инструкциями лицом, имеющим специальный допуск для проведения соответствующих работ;
- ▶ Срок службы светодиодной ленты в нормальных климатических условиях при соблюдении правил монтажа и эксплуатации составляет 8-10 лет;
- ▶ К сокращению срока службы и преждевременному выходу из строя могут привести:
  - перегрузка при подаче повышенного напряжения;
  - отклонения от температурных пределов надёжной работы, описанных в паспорте изделия;
- ▶ Светодиодная лента Varton® и комплектующие при подключении не должны иметь механических повреждений;
- ▶ При монтаже необходимо соблюдать инструкции по подключению – неверное соединение может повредить изделие;
- ▶ В целях повышения надежности и увеличения срока службы рекомендуется периодически осматривать находящуюся в эксплуатации электротехническую продукцию с целью обнаружения возможного загрязнения, механических повреждений и оценки работоспособности;

#### 7. Сертификация и утилизация

- ▶ Вся продукция Varton® соответствует требованиям ТР ТС 004/2011 «О безопасности низковольтного оборудования», ТР ТС 020/2011 «Электромагнитная совместимость технических средств»;
- ▶ Светодиодная лента Varton® экологически безопасна, не требует специальных условий и разрешений для утилизации, не относится к опасным отходам;

#### 8. Условия транспортировки и хранения

- ▶ Условия транспортирования светодиодной ленты в зависимости от воздействия механических факторов должны соответствовать группе С ГОСТ 23216, в том числе в части воздействия климатических факторов – группе условий хранения 2 по ГОСТ 15150;
- ▶ Условия хранения светодиодной ленты должны соответствовать группе условий хранения 2 ГОСТ 15150;

- ▶ При соблюдении условий хранения срок хранения LED ленты не ограничен.
- ▶ Условия хранения светодиодной ленты должны соответствовать группе условий хранения 2 ГОСТ 15150.
- ▶ При соблюдении условий хранения срок хранения LED ленты Varton не ограничен.

#### 9. Гарантийные обязательства

- ▶ Гарантийный срок 3 года от даты покупки при условии соблюдения условий эксплуатации, но не более 36 месяцев от даты производства и только при условии использования ленты с источниками питания, перечисленных в паспорте изделия;
- ▶ В случае подключения светодиодной ленты к иным источникам питания гарантия составляет 1 год. Для стабильной работы светодиодной ленты на протяжении всего срока эксплуатации необходимо подобрать источник питания, имеющий запас по мощности в размере 10-15% процентов от полной потребляемой мощности отрезка ленты;
- ▶ При отсутствии штампа магазина или торговой организации срок гарантии исчисляется со дня выпуска светодиодного светильника Varton®;
- ▶ «Воздействие химически активных веществ повышает вероятность деградации светодиодов и может привести к изменению светотехнических характеристик светильника. Повреждение светильника из-за воздействия химически активных веществ не является гарантийным случаем. Информация о совместимости светодиодов с химическими веществами представлена в разделе «Техническая документация» на сайте [www.varton.ru](http://www.varton.ru) ([http://www.varton.ru/documents/teh\\_docs/](http://www.varton.ru/documents/teh_docs/));